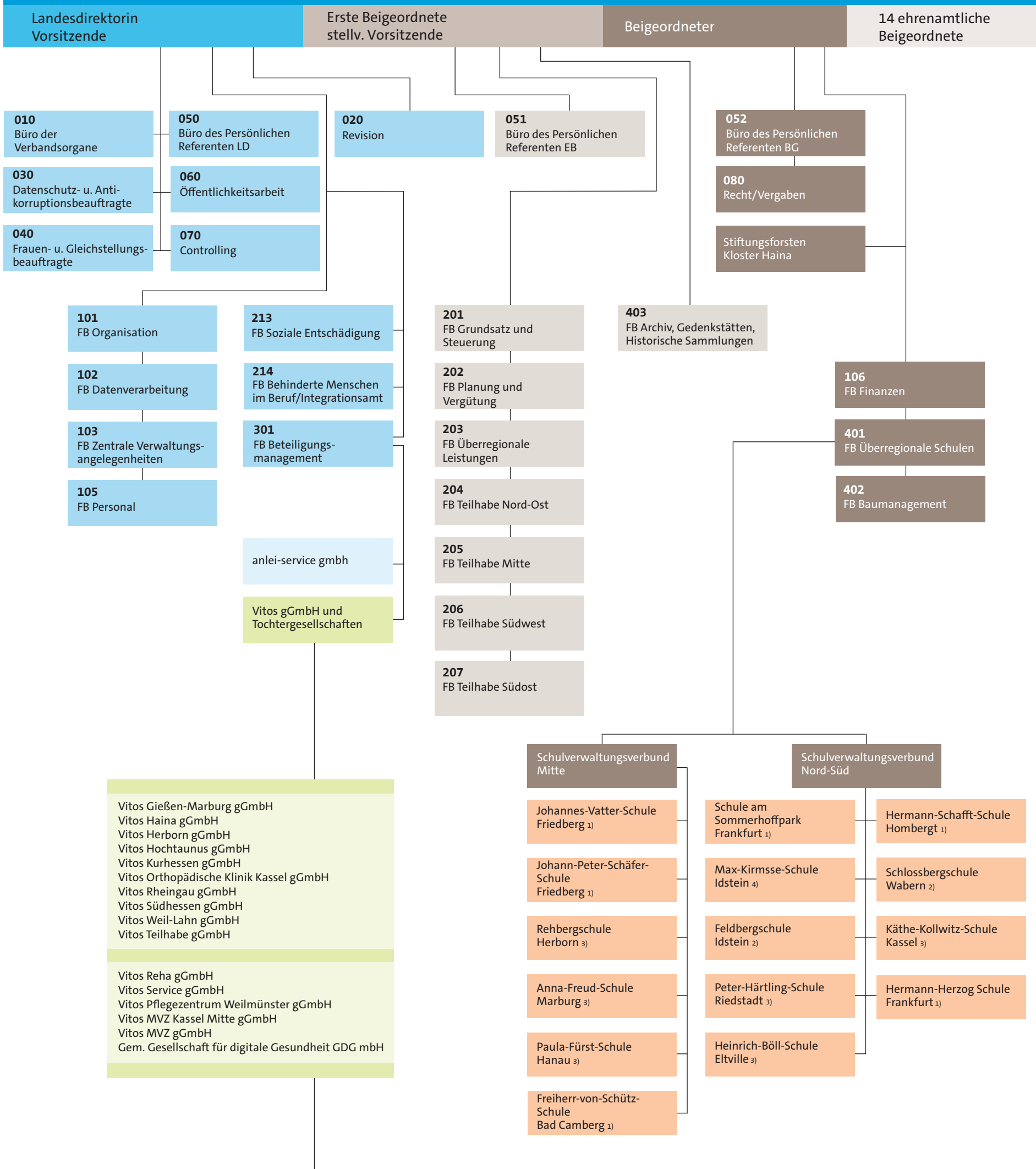


Der Verwaltungsausschuss



FB Fachbereich
 LD Landesdirektorin
 EB Erste Beigeordnete
 BG Beigeordneter

Schulen mit den Förderschwerpunkten
 1) Sehen und Hören
 2) emotionale und soziale Entwicklung
 3) kranke Schülerinnen und Schüler
 4) geistige Entwicklung